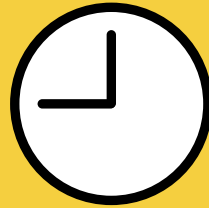




**인천가톨릭대학교**  
INCHEON CATHOLIC UNIVERSITY

 **대학혁신지원사업**



# 자기설계전공



## 신청안내

문의처: 1. 교학처 학사지원팀

2. 자기설계전공 담당 행정실

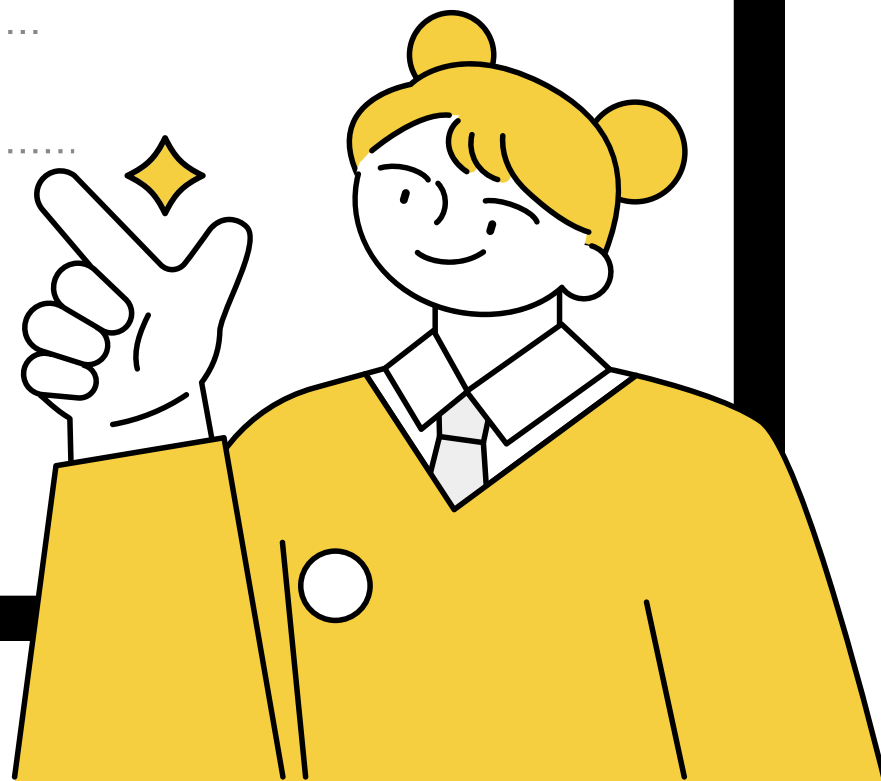


○ 인천가톨릭대학교 ○

# 자기설계전공이란?

학생 스스로 자기설계전공 교과목을 융합하여 새로운  
교육과정을 설계 및 이수하는 것을 말해요.

본인이 직접 모듈별 교과목을  
융합하여 자기 주도적 학습트랙을  
만들어 배울 수 있어요. 총 두 가지  
교원추천형과 일반형으로  
나누어 신청할 수 있어요.



○ 자기설계전공, 이렇게 신청해요! ○

# 신청 기간/방법

## 신청 전공

일반형

(주관학과: 융합디자인학과)

**\*가, 나 모두 제출 및 진행해야**

**신청 승인**

## 신청대상자

2025학년도

자기설계전공 희망자

**가** 서류를 갖추어 행정실로 서면  
제출 후 지도 교수님과의  
면담을 진행

2025. 06. 16(월) ~ 06. 20(금)

**나** 학사포탈시스템(TIPS)를  
통한 온라인 신청

2025. 07. 21(월) 10:00 ~  
07. 23(수) 17:00까지

### 1 지원자격

1, 2개 학기(계절학기 제외)  
이상을 이수

### 2 이수학점

18학점 이상

\*[자기설계전공 신청 방법 안내  
(학생용 메뉴얼)] 공지글에 첨부 예정

자기설계전공

# 신청 유의사항

- 가 자기설계전공 신청전에 본인 소속학과 학과장 및 자기설계전공 주관학과 학과장의 승인을 받아야 한다.  
(승인없이 신청할 경우, 반려처리 될 수 있음)
- 나 자기설계전공은 재학 중 1회만 신청 또는 포기가 가능하다.
- 다 자기설계전공 이수자는 교과과정에서 제시된 2개 이상의 학과에 속한 교과목을 활용하여 18학점을 이수하여야 한다.
- 라 자기설계전공 신청 서류에 대하여 별도의 심사를 거쳐 허가를 받아야 한다.
- 마 자기설계전공 이수자는 졸업증서에 자기설계전공 이수결과를 기재한다.

인천가톨릭대학교



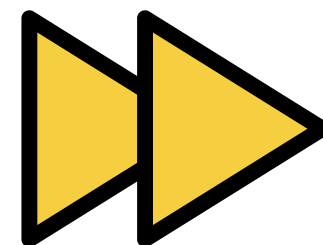
자기설계전공

**여러분의 목표를**



**스스로 설계하여**

**만들어보는 기회!**



교학처 학사지원팀 : 032-830-7071/7019

자기설계전공 담당 행정실 : 032-830-7067/7066