



2025년 상반기 경기도 대학생 학자금 대출이자 지원 안내

신청 기간

2025. 1. 2.(목) 10:00
~2025. 2. 14.(금) 18:00

지원 안내



도내 대학생, 대학원생, 미취업 졸업·수료생의 경제적 부담을 경감하고자 「경기도 대학생 학자금 대출이자 및 신용회복 지원에 관한 조례」에 따라 경기도 대학생 학자금 대출이자 지원 계획을 다음과 같이 공고합니다.

지원자격

본인 또는 직계존속 중 1명이 공고일 기준 1년 이상(2024. 1. 2. 이전 ~ 2025. 1. 2.) 계속 주민등록상 경기도에 거주한 국내 대학(원) 재학·휴학생, 미취업 졸업·수료생

지원 내용

한국장학재단에서 2010년 2학기 ~ 2024년 2학기까지 대출받은 학자금(등록금, 생활비)의 2024년 하반기(7월 ~ 12월) 동안 발생한 이자 지원

지원 방법



12:00



**발생한 이자금액만큼 대출
원리금에서 상환하는 방식입니다.**

1 한국장학재단 대출계좌로 상환 원칙

**2 타 기관 및 지자체 학자금 대출이자
지원사업과 중복지원 불가
면제된 이자 금액에 대해서는 지원 불가**

**3 지원금 입금(원리금 잔액 차감) 전에
잔액 상환 시 이자 미지원**

신청 방법/제출 서류

신청방법

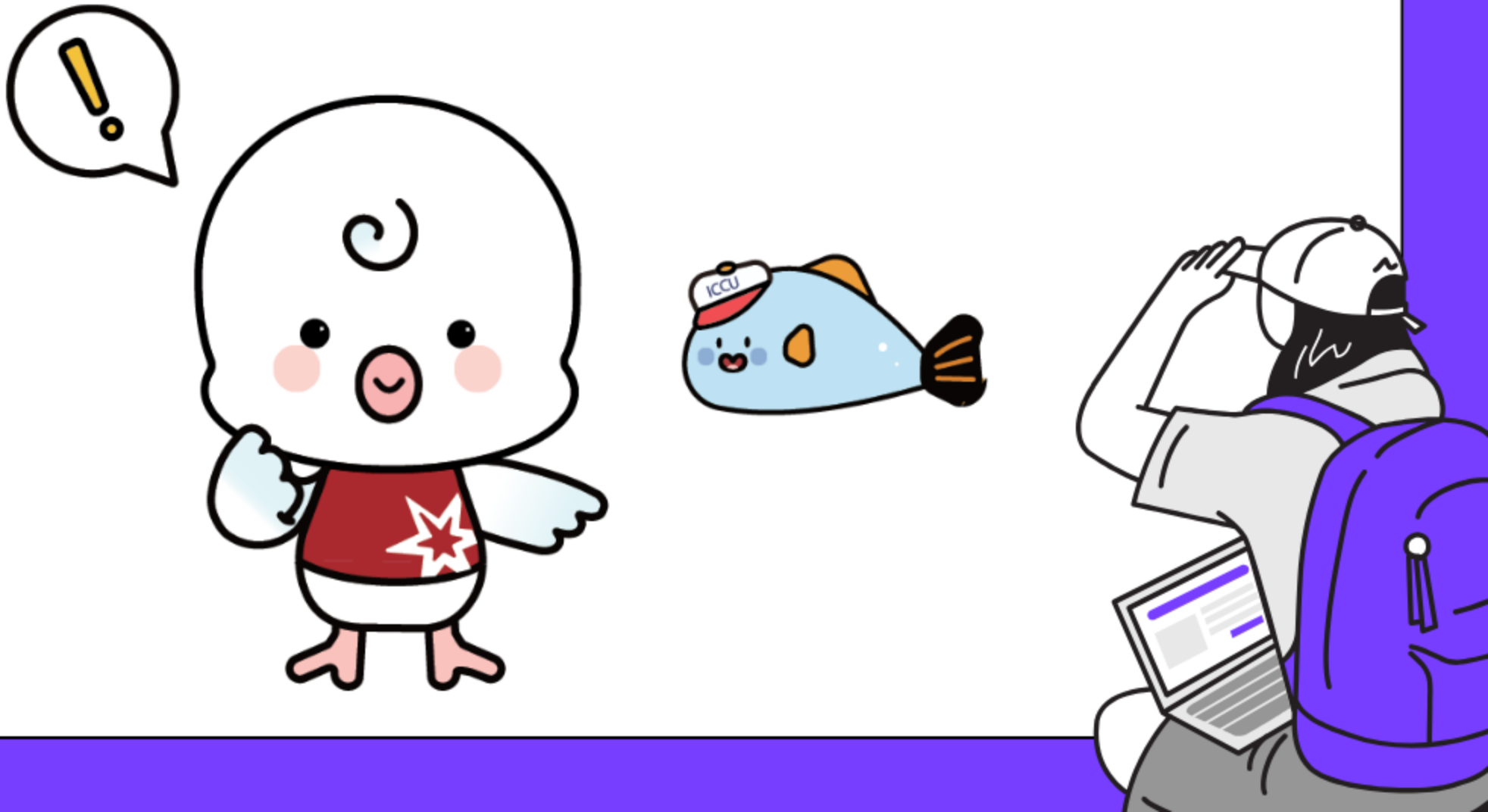
경기민원24(<https://gg24.gg.go.kr/>)에서 온라인·모바일 신청

제출서류

학 적	제출서류	비 고
대학(원) 재학·휴학	주민등록초본	<ul style="list-style-type: none"> ○ 주소변동 사항 최근 2년 포함, 발생일/신고일 포함 발급 ○ (신청자 본인이 거주요건* 만족할 경우) 본인 기준 주민등록 초본 발급 * 경기도 거주 1년 이상 ○ (신청자 본인이 거주요건을 만족하지 않을 경우) 서류발급만 가능 요건을 만족하는 직계존속 기준 주민등록초본+가족관계증명서 제출 ※ 직계존속(부·모·조부·조모·외조부·외조모 중 1인)
	재학·휴학증명서	- 2024년 2학기 재학·휴학 확인이 가능해야 함 (공고일 이후 발급 서류 인정)
대학(원) 졸업·수료	주민등록초본	<ul style="list-style-type: none"> ○ 주소변동 사항 최근 2년 포함, 발생일/신고일 포함 발급 ○ (신청자 본인이 거주요건* 만족할 경우) 본인 기준 주민등록 초본 발급 * 경기도 거주 1년 이상 ○ (신청자 본인이 거주요건을 만족하지 않을 경우) 서류발급만 가능 요건을 만족하는 직계존속 기준 주민등록초본+가족관계증명서 제출 ※ 직계존속(부·모·조부·조모·외조부·외조모 중 1인)
	졸업·수료증명서	<ul style="list-style-type: none"> ○ 졸업·수료일자가 대학 '15. 1. 2. 이후, 대학원 '21. 1. 2. 이후 ※ 졸업·수료일자가 명기 (공고일 이전 발급서류 인정) ※ 대학원 졸업(수료)의 경우, 대학졸업 후 10년 미경과로 학자금 대출 이자 지원대상이 되면 대학 졸업(수료) 증명서도 함께 제출 (지원기간 각각 심사)
	건강보험 자격득실확인서	<ul style="list-style-type: none"> ○ 발급 시 [조회조건 : 전체, 전체선택] 조회 ○ 공고일 기준 건강보험 '직장가입자'인 경우 지원대상에서 제외 ※ 건강보험 미가입자(의료급여수급자) : '수급자증명서' 추가 제출

서류 제출시 유의사항

- 행정정보 공동이용 동의 거부 시 직접 서류 제출
- ※ 주민등록번호 뒷자리 가림 처리 후 이미지 파일로 제출
- 제출서류와 관련된 일체의 소요 비용은 신청자 부담
- 지원자 정보 오기입 · 서류 미제출 · 오제출로 인한 지원 제외 시 그에 대한 책임은 신청자 본인에게 있음



결과 발표

기타문의 : 경기도 120콜센터(☎031-120)



이자지급

2025년 7월 예정 (메시지 발송 예정)

지원내역 확인방법

한국장학재단 홈페이지 → 학자금대출 → 학자금뱅킹 →
학자금대출 상환지원 → 지자체 이자지원 지급내역 조회

지원내역 확인방법

한국장학재단 모바일 → 학자금대출 →
학자금대출 상환지원 → 지자체 이자지원

지원 문의

한국장학재단 홈페이지(www.kosaf.go.kr)
한국장학재단 고객센터(☎1599-2000)

확인 사항

2018년 이후 지급분부터 조회 가능