



모르면 너만 손해라구!

청년문화 예술패스

05년생이라면 당신이 주인공! 바로 가서 신청하세요!



청춘의 봄, 청년문화예술패스로 꽃피운다

성인이 된 19세(2005년생) 여러분들이 공연을 통해 더 넓은 세상,
더 큰 즐거움을 만날 수 있도록 최대 15만원의 문화예술 관람비를 드립니다.

1) 지원대상	2) 신청기간
전국의 19세(2005년생) 대한민국 국적 청년	24.3.28(목) 오전 10시 - 24.11.30(토) 선착순 16만명 신청
3) 지원내용	4) 사용방법
1인당 연 10만원 - 15만원 문화예술 관람비 지자체별 매칭 상황에 따라 신청일 기준 지급 금액 상이	신청 및 지급 완료 후 인터파크에서 공연, 전시 예매시 청년예술패스 사용



어떻게 사용하나요?

신청 방법

1. 인터파크 로그인(회원가입)과 본인인증 완료
2. '청년문화예술패스 신청하기' 버튼을 눌러 문화예술위원회 청년문화 예술패스 홈페이지로 이동!
3. 청년문화예술패스 대상자 확인을 위한 인증 진행
4. 패스 지급 여부(완료/실패)까지 확인

사용 방법

1. 보고 싶은 공연, 전시 선택
2. 관람일, 회차/좌석 및 가격 선택 (회차당 1매)
3. 결제하기(결제방식 선택) 창에서 '청년문화예술패스' 사용 클릭
4. 사용할 포인트 확인 후 '적용하기' 클릭
5. 결제예정금액 확인 후 '결제하기' 누르면 끝!
6. 예매내역 확인 > 공연당일 티켓 현장 수령 (본인확인 필수)

“

신청할 때 주의하세요!

”

신청전 주의사항

- 청년문화예술패스 신청전에 인터파크에 회원가입이 되어 있어야 하며 본인인증을 완료해야 합니다.
- 신청페이지에서 신청 완료 했더라도 인터파크 본인인증 미완료 및 기타 사유로 적립되지 않을 수 있습니다.
- 신청페이지에서 패스 지급 여부를 꼭 확인해주세요.

신청시 주의사항

복수의 예매처에서 발급받을 수 없으며, 최초 발급한 예매처에서만 사용이 가능합니다. (발급 후 예매처 변경 불가)



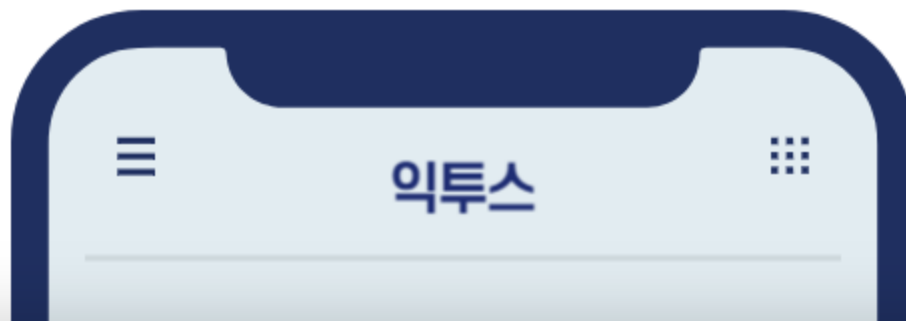
인천가톨릭대학교 학생들을 위한 익투스 인스타그램

놓치기 쉬운 학교 정보를 인스타그램 '익투스'에서 찾아보세요.
맞춤 정보부터 학교 꿀팁까지 간단하게!

#대학혁신지원사업

#익투스서포터즈

@iccu_ictus

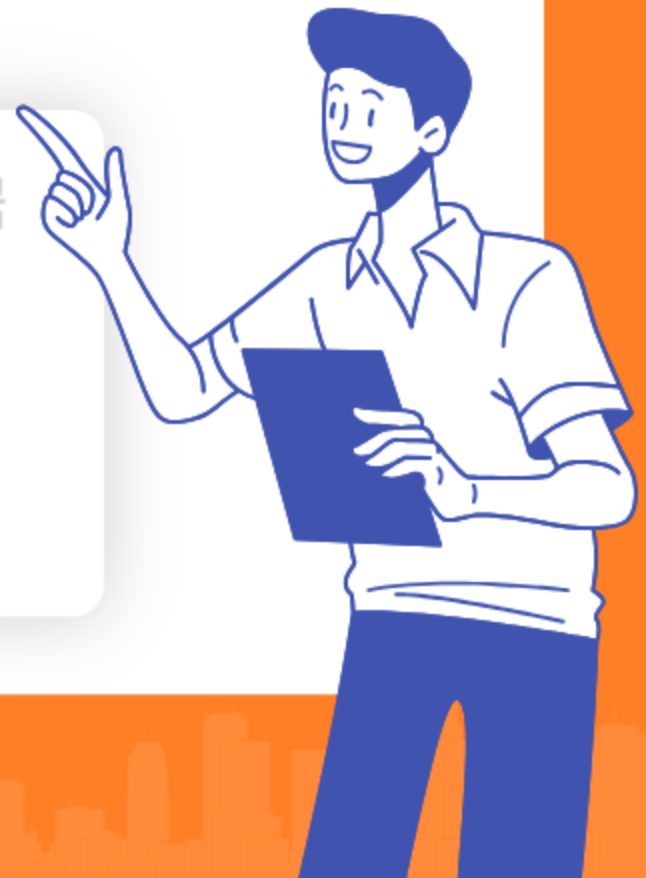


인스타그램
팔로우하자!

 **익투스**

지금

인가대 학생들의 더 나은 학교 생활과
다양한 정보를 위한 익투스 서포터즈
학교의 소식을 가져다드립니다!



ICTHUS 인천가톨릭대학교 대학혁신추진단